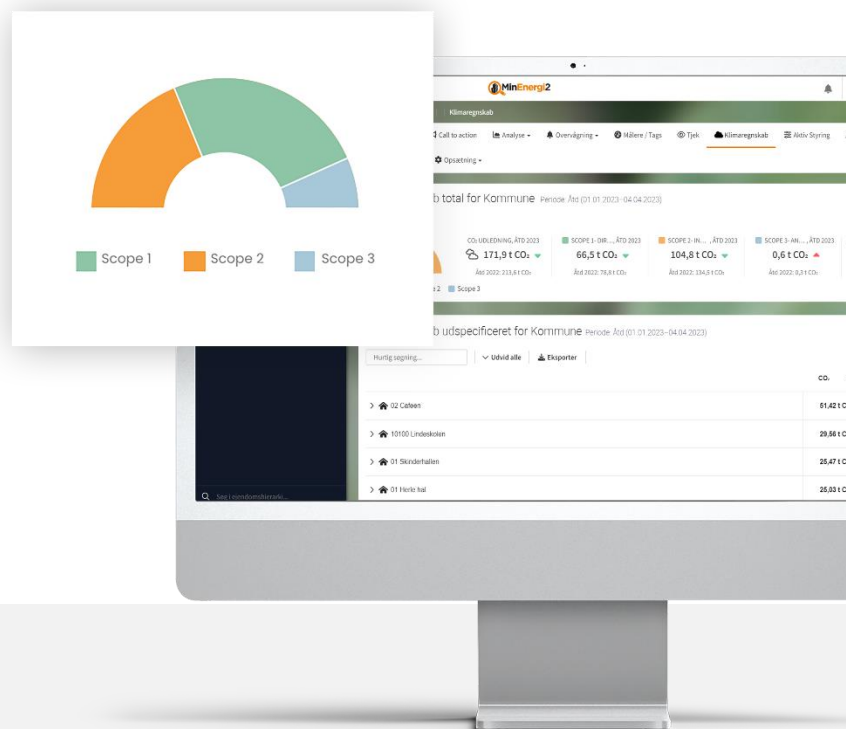


Få fuld kontrol over Jeres energiforbrug og CO2-udledning

Med **digital Energi Management** sætter i de bedste rammer for at effektivisere energiforbruget i Jeres bygninger.



Digital Energi Management

MINENERGI2-plattformen er designet til automatisering af den manuelle administration af store og komplekse ejendomsporteføljer. Særligt egnet til de mange og forskelligartede bygningsanvendelser hos stat & kommune.

Værdien af at gå fra manuelle, håndbårne arbejdsgange – til at arbejde med energi som et fuldt automatiseret og sammenhængende arbejdsområde, er enorm. Gevinsten er hurtige og enkle arbejdsgange, med fuld kontrol og overblik over forbruget, og nem rapportering. Resultatet er store besparelser både i kr&øre og CO₂-udledning.

Èn løsning til al jeres energi

MINENERGI2 er en komplet løsning til registrering af alle jeres energidata – på tværs af energikilder og i alt 6 forbrugsområder.

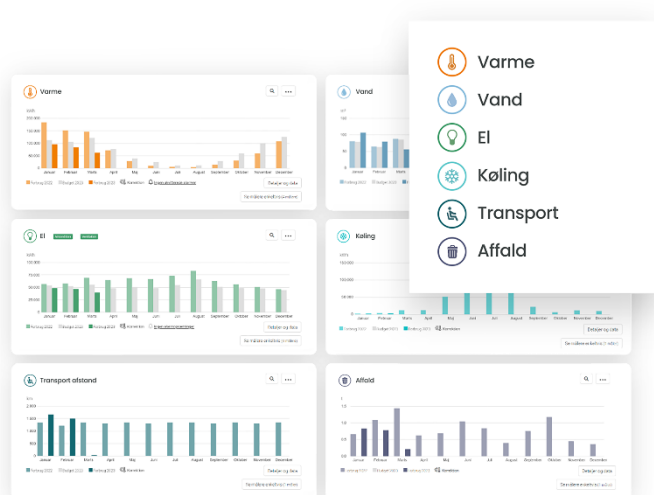
Vi registrerer forbrugsdata ved at etablere fjernaflæsning på jeres målere, og ved integrationer til andre systemer som flådestyringssystemer, facility management software, Building Management systemer, waste management systemer m.m.

På den måde samler i alle jeres data i én platform.



At spare på energien har aldrig været vigtigere

I en nær fremtid er energi, bæredygtighed og klima noget vi skal kunne måle på. MINENERGI2 er en moderne platform til Energi Management (EMS) der giver stat og kommuner en ny forudsætning i den grønne omstilling. Med indsigt i energidata og forbrug får I fundamentet for at skabe besparelser og effektivisere og sætte nye mål for klimaet. Den offentlige sektor er digitale frontløbere, der allerede er godt i gang med at energieffektivisere Jeres ejendomsporteføljer og automatisere de manuelle og tidskrævende arbejdsgange indenfor energi og forbrug.



Gennem etablering af digital fjernaflæsning af energimålere i alle bygninger, sætter vi nye rammer for Jeres administrative processer omkring den energimæssige drift. Det gør vi med smarte værktøjer til overblik og overvågning, analyse og benchmark, budget og forecast og ikke mindst rapportering.

Samlet forbrugsoverblik og analyse

Vi registrerer data på 6 forbrugsparametre: El, vand, varme, køl, transport og affald. I kan altså samle al Jeres forbrug og data på én platform og får samtidig en mere fyldestgørende rapportering.

Energi som ét sammenhængende arbejdsområde

Fra manuelle, håndbårne arbejdsgange til et fuldt automatiseret og sammenhængende arbejdsområde, så I kan effektivisere indsatsen og senere dokumentere udbyttet.

Klimaregnskab med kun ét klik

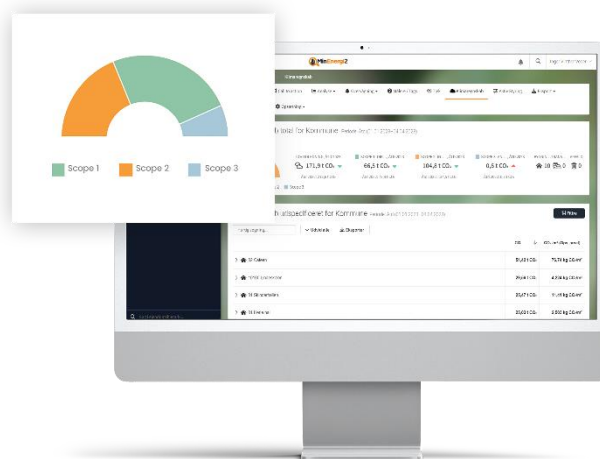
Grønne målsætninger starter med data og indsigt i jeres energiforbrug og CO₂-udledning. Med MINENERGI2 har vi klaret arbejdsgange omkring dataindsamling til jeres grønne regnskab.

Automatiseret klimaregnskab

Når I investerer i at køre jeres daglige Energi Management i MINENERGI2, får I samtidig en komplet og automatiseret klimaregnskabsfunktion med i købet.

Energidata og forbrug indlæses automatisk og vises i kr/øre, kwh/m³ og CO₂. Data opdeles i henhold til GHG-protokollens scope 1, 2 og 3.

Øvrige scope 3 aktiviteter kan registreres manuelt, så I kan danne et komplet klimaregnskab direkte ud fra MINENERGI2. Regnskabet genereres med kun ét enkelt klik, og er sandsynligvis den nemmeste vej til et komplet klimaregnskab.



Disse kunder **sparer i dag på energien** med **MINENERGI2**



Og mange mange flere...

Kontakt os for at høre mere om muligheder og potentialer med **MINENERGI2.**

Hovedkontor

EnergiData A/S
Centervej 5
4600 Køge

Regionskontor, Jylland

EnergiData A/S
Åhave Parkvej 11
8260 Viby J

Telefon: 46141460

Mail: salg@energidata.dk