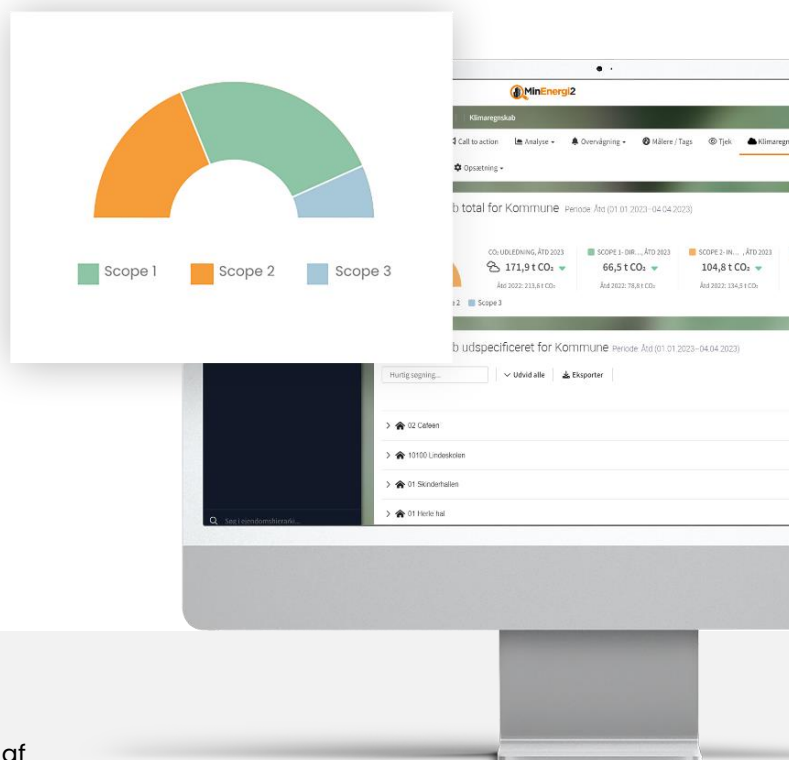


Få fuld kontrol over Jeres energiforbrug og CO2-udledning

Energi og bæredygtighed i banksektoren er dels noget man arbejder med i egen forretning, og dels gennem forretningsaktiviteter som udlån og investering. Et konkurrenceparameter og impact-område.



Digital Energi Management

MINENERGI2-plattformen er designet til automatisering af den manuelle administration af større bygningsporteføljer og vognpark. Værdien af at gå fra manuelle, håndbårne arbejdsgange - til at arbejde med energi som et fuldt automatiseret og sammenhængende arbejdsområde, er enorm. Gevinsten er hurtige og enkle arbejdsgange, med fuld kontrol og overblik over forbruget, og nem rapportering.

En løsning til al jeres energi

I får en komplet løsning til alle jeres energidata - på tværs af energikilder og i alt 6 forbrugsområder. Vi registrerer forbrugsdata ved at etablere fjernaflysning på jeres målere, og integrationer til andre systemer som flådestyringssoftware, FM software, BM systemer, Waste Management systemer. På den måde samler i alle jeres data i én platform.

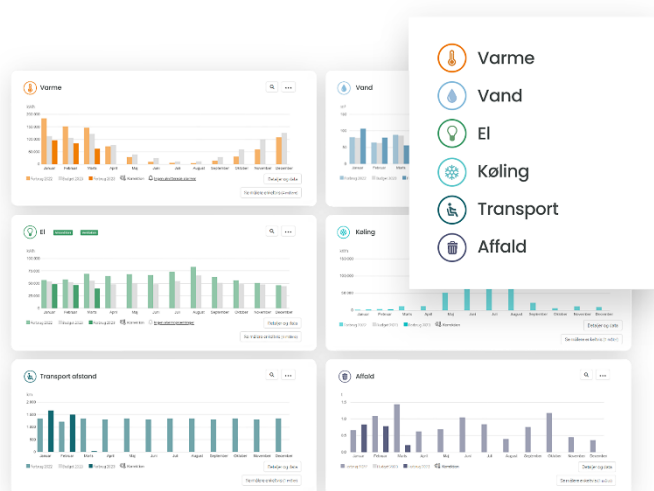
Kom godt i gang. Vi er med jer hele vejen.

Vi tager os af hele projektet. I får overdraget en Turn Key løsning og får samlet al energi som ét sammenhængende område, med nye virkemidler som overblik, transparens og kontrol, til en direkte effekt på jeres bund-linje. Og vi er der stadig, med et service-level til ethvert setup af Energi Management hos Jer, når i får brug for ekspertise, rådgivning eller løbende support til Jeres dag. Hver dag.



At spare på energien har aldrig været vigtigere

I en nær fremtid er energi, bæredygtighed og klima noget vi skal kunne måle på. MINENERGI2 er en moderne platform til Energi Management (EMS) der giver banker en ny forudsætning i den grønne omstilling. Med indsigt i energidata og forbrug får I fundamentet for at skabe besparelser og effektivisere og sætte nye mål for klimaet.



Gennem etablering af digital fjernaflysning af energimålere i eksempelvis bygninger, sætter vi nye rammer for Jeres administrative processer omkring den energimæssige drift. Det gør vi med smarte værktøjer til overblik og overvågning, analyse og benchmark, budget og forecast og ikke mindst rapportering.

Samlet forbrugsoverblik og analyse

Vi registrerer data på 6 forbrugsparametre: El, vand, varme, køl, transport og affald. I kan altså samle al Jeres forbrug og data på én platform og får samtidig en mere fyldestgørende rapportering.

Energi som ét sammenhængende arbejdsområde

Fra manuelle, håndbårne arbejdsgange til et fuldt automatiseret og sammenhængende arbejdsområde, så I kan effektivisere indsatsen og senere dokumentere udbyttet.

Klimaregnskab med kun ét klik

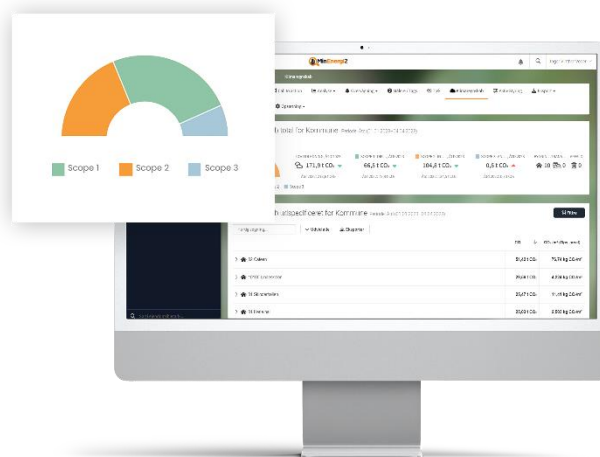
Er I omfattet af det nye eu-krav til CSRD-rapportering? Så er vores klimaregnskab i al beskedenhed en kæmpe hjælp til Jer. Med MINENERGI2 har vi klaret arbejdsgange omkring dataindsamling til jeres grønne regnskab.

Automatiseret klimaregnskab

Når I investerer i at køre jeres daglige Energi Management i MINENERGI2, får I samtidig en komplet og automatiseret klimaregnskabsfunktion med i købet.

Energidata og forbrug indlæses automatisk og vises i kr/øre, kwh/m3 og CO2. Data opdeles i henhold til GHG-protokollens scope 1, 2 og 3.

Øvrige scope 3 aktiviteter kan registreres manuelt, så I kan danne et komplet klimaregnskab direkte ud fra MINENERGI2. Regnskabet genereres med kun ét enkelt klik, og er sandsynligvis den nemmeste vej til et komplet klimaregnskab.



Disse kunder **sparer i dag på energien** med **MINENERGI2**



Nykredit



Og flere til...

Kontakt os for at høre mere om muligheder og potentialer med **MINENERGI2.**

Hovedkontor
EnergiData A/S
Centervej 5
4600 Køge

Regionskontor, Jylland
EnergiData A/S
Åhave Parkvej 11
8260 Viby J

Telefon: 46141460
Mail: salg@energidata.dk