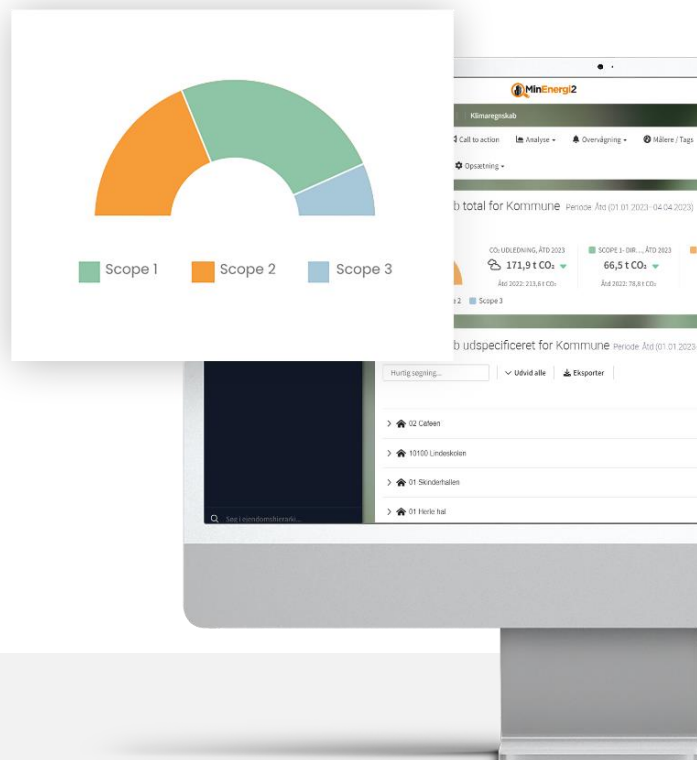


Sæt de bedste rammer for Jeres lejere med et Energy Management System

Ved at arbejde aktivt med energieffektivisering på tværs af deres ejendomsportefølje går I **forrest i omstillingen til grønnere ejendomme** og kan tilbyde Jeres lejere digital energi-overvågning og Energy Management som en add-on service.



Digital Energi Management

MINENERGI2-plattformen er designet til automatisering af den manuelle administration af større bygningsporteføljer og vognpark. Værdien af at gå fra manuelle, håndbårne arbejdsgange - til at arbejde med energi som et fuldt automatiseret og sammenhængende arbejdsområde, er enorm. Gevinsten er hurtige og enkle arbejdsgange, med fuld kontrol og overblik over forbruget, og nem rapportering.

En løsning til al jeres energi

I får en komplet løsning til alle jeres energidata – på tværs af energikilder og i alt 6 forbrugsområder. Vi registrerer forbrugsdata ved at etablere fjernaflæsning på jeres målere, og integrationer til andre systemer som flådestyringssoftware, FM software, BM systemer, Waste Management systemer. På den måde samler i alle jeres data i én platform.

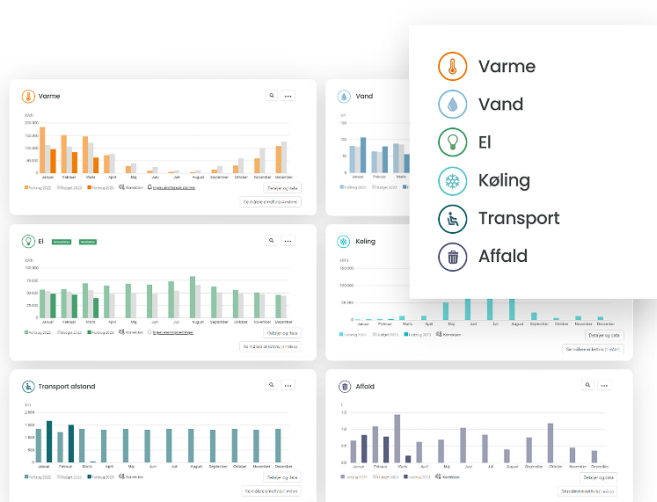
Kom godt i gang. Vi er med jer hele vejen.

Vi tager os af hele projektet. I får overdraget en Turn Key løsning og får samlet al energi som ét sammenhængende område, med nye virkemidler som overblik, transparens og kontrol, til en direkte effekt på jeres bundlinje. Og vi er der stadig, med et service-level til ethvert setup af Energi Management hos Jer, når i får brug for ekspertise, rådgivning eller løbende support til Jeres dag. Hver dag.



At spare på energien har aldrig været vigtigere

Udvid rammerne for de services I tilbyder Jeres kunder og lejere med energioptimering – ved at tilknytte et Energy Management system (EMS) til jeres forretning. Det handler om digitalisering af alle Jeres arbejdsgange i forbindelse med energi – som drift, forbrug, rapportering og klimaregnskaber. I harmoniserer hele driften omkring energi, data og dokumentation og opnår derved en gennemgribende energieffektivisering på tværs af jeres ejendomsportefølje.



Med digital fjernaflæsning af energimålere i eksempelvis bygninger, sætter vi nye rammer for Jeres administrative processer omkring den energimæssige drift. Det gør vi med smarte værktøjer til overblik og overvågning, analyse og benchmark, budget og forecast og ikke mindst rapportering.

Samlet forbrugsoverblik og analyse

Vi registrerer data på 6 forbrugsparametre: El, vand, varme, køl, transport og affald. I kan altså samle al Jeres forbrug og data på én platform og får samtidig en mere fyldestgørende rapportering.

Energi som ét sammenhængende arbejdsområde

Fra manuelle, håndbårne arbejdsgange til et fuldt automatiseret og sammenhængende arbejdsområde, så I kan effektivisere indsatsen og senere dokumentere udbyttet.

Klimaregnskab med kun **ét klik**

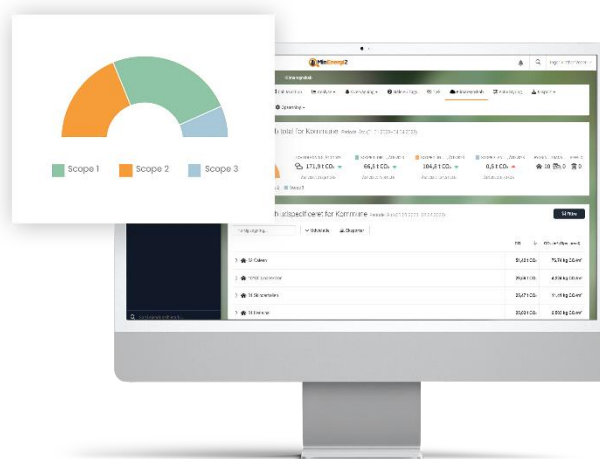
Vil I gøre en forskel for miljøet, styrke konkurrenceevnen eller blot imødekomme rapporteringskrav? Grønne målsætninger starter med data og indsigt i jeres energiforbrug og CO₂-udledning. Med MINENERGI2 har vi klaret arbejdsgange omkring dataindsamling til jeres grønne regnskab.

Automatiseret klimaregnskab

Når I investerer i at køre jeres daglige Energi Management i MINENERGI2, får I samtidig en komplet og automatiseret klimaregnskabsfunktion med i købet.

Energidata og forbrug indlæses automatisk og vises i kr/øre, kwh/m³ og CO₂. Data opdeles i henhold til GHG-protokollens scope 1, 2 og 3.

Øvrige scope 3 aktiviteter kan registreres manuelt, så I kan danne et komplet klimaregnskab direkte ud fra MINENERGI2. Regnskabet genereres med kun ét enkelt klik, og er sandsynligvis den nemmeste vej til et komplet klimaregnskab.



Disse kunder **sparer i dag på energien** med **MINENERGI2**



EJENDOMSVIRKE %



GLOSTRUP
BOLIGSELSKAB

FREJA
EJENDOMME

domea.dk



deas



CASTELLUM

... og flere til.

Kontakt os for at høre mere om muligheder og potentialer med **MINENERGI2.**

Hovedkontor

EnergiData A/S
Centervej 5
4600 Køge

Regionskontor, Jylland

EnergiData A/S
Åhave Parkvej 11
8260 Viby J

Telefon: 46141460

Mail: salg@energidata.dk