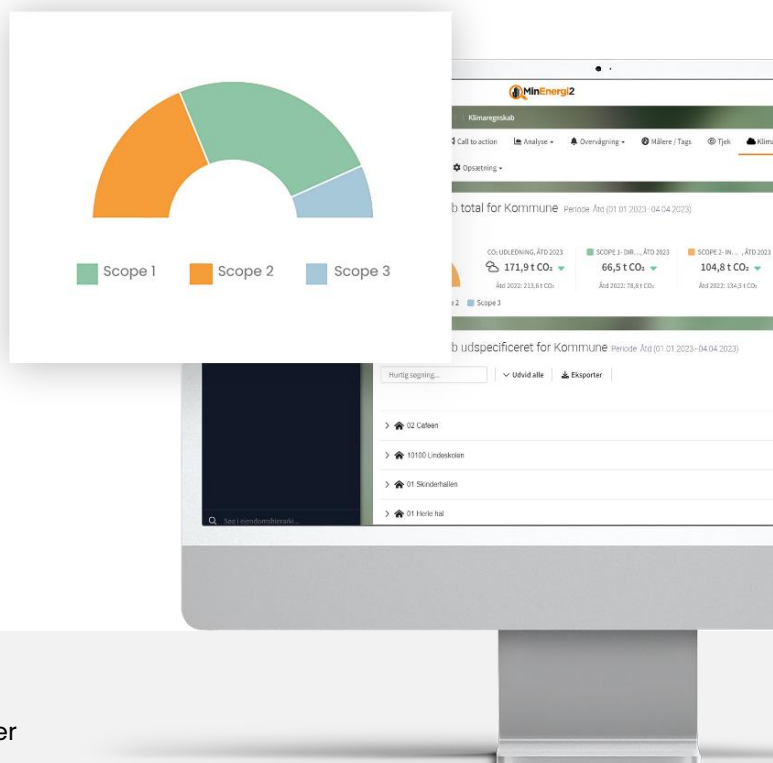


Behalten Sie die volle Kontrolle über Ihren Energieverbrauch und Ihre CO₂-Emissionen

Im Groß- und Einzelhandel werden in erheblichem Maße Gebäude und Transportmittel zur Warendistribution genutzt, und es wird viel Energie verbraucht. Das klingt nach einer ziemlichen Herausforderung. Oder doch nicht?



Digitales Energiemanagement

Die MINENERGI2-Plattform wurde zur Automatisierung der manuellen Verwaltung von großen Immobilienportfolios und Fuhrparkbeständen entwickelt. Der Wert des Übergangs von manuellen, handgeführten Arbeitsabläufen hin zum Arbeiten mit Energiedaten in einem vollautomatischen und vernetzten Arbeitsbereich ist enorm. Schnelle und unkomplizierte Arbeitsabläufe mit einer umfassenden Kontrolle und Übersicht über den Verbrauch sowie eine einfache Berichterstattung sind die Folge.

Eine Antwort auf alle Ihre Fragen zum Thema Energie

MINENERGI2 ist eine Komplettlösung zur Erfassung all Ihrer Energiedaten – über alle Energiequellen und über insgesamt 6 Verbrauchsbereiche hinweg. Wir erfassen die Verbrauchsdaten über eine Fernablesung Ihrer Zähler und durch die Integration anderer Systeme wie Fuhrparkmanagementsysteme, FM-Software, GLT-Systeme, Abfallmanagementsysteme. Auf diese Weise werden alle Ihre Daten auf einer Plattform gebündelt.

Fangen Sie einfach an. Wir stehen Ihnen bei jedem Schritt zur Seite.

Wir kümmern uns um das gesamte Projekt. Sie erhalten eine schlüsselfertige Lösung mit neuen Tools für den gesamten Energiebereich für mehr Übersicht, Transparenz und Kontrolle, die sich direkt auf Ihr Endergebnis auswirken. Und Sie können sich auf unseren Kundenservice auch bei neuen Energiemanagement-Setups verlassen, wir sind für Sie da, wann immer Sie unser Know-how, Beratung oder Unterstützung in Ihrem Arbeitsalltag benötigen.. Jeden Tag.



Energiesparen war noch nie wichtiger

Ein Warenhaus voller Elektronik, ein Supermarkt mit Kühlgut – das sind alles Dinge, die eine Menge Energie verbrauchen. Energie, Nachhaltigkeit und Klima müssen in naher Zukunft messbar sein. Mit der Übersicht über Ihre Energiedaten und Ihren Verbrauch haben Sie die besten Voraussetzungen, um Einsparungen zu realisieren, die Effizienz zu verbessern und sich neue Klimaschutzziele zu setzen. Der Verbrauch wird dadurch umgehend gesenkt, was sich in geringeren Kosten und weniger CO₂-Emissionen niederschlägt. Dies sind die Parameter, die auch von Ihren Kunden und Verbrauchern sehr geschätzt werden.

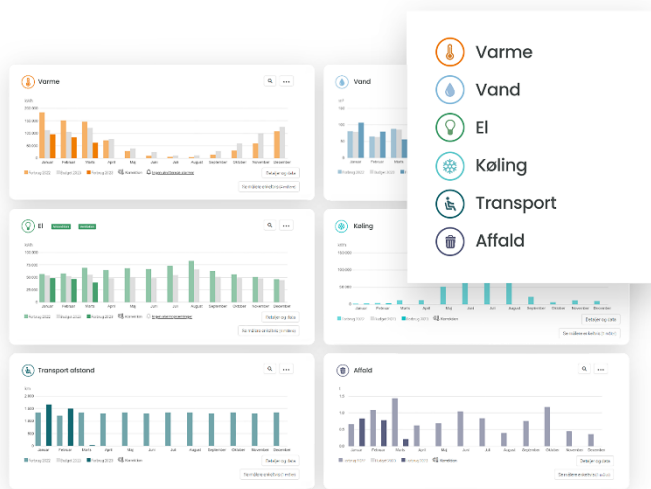
Durch die Einführung der digitalen Fernauslesung von Energiezählern zum Beispiel in Gebäuden, haben wir neue Rahmenbedingungen für Ihre Verwaltungsprozesse rund um das Energiemanagement geschaffen. Dazu bedienen wir uns intelligenter Tools für Übersicht und Überwachung, Analyse und Benchmarking, Budget und Prognosen und nicht zuletzt für die Berichterstattung.

Übersicht und Analyse des Gesamtverbrauchs

Wir erfassen Daten zu 6 Verbrauchsparametern: Strom, Wasser, Wärme, Kühlung, Transport und Abfall. Auf diese Weise können Sie alle Ihre Verbräuche und Daten auf einer Plattform zusammenfassen und eine umfassendere Berichterstattung erhalten.

Energie in einem vernetzten Arbeitsumfeld

Von manuellen, von Hand getragenen Arbeitsabläufen zu einem vollständig automatisierten und vernetzten Arbeitsumfeld, so können Sie Ihre Umweltschutzbemühungen effizienter gestalten und die Ergebnisse dokumentieren.



Klimabilanz mit nur **einem Klick**

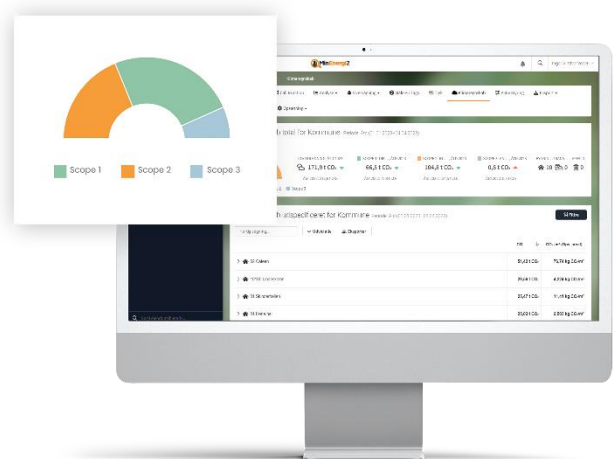
Fallen Sie unter die neue EU-Vorschrift zur CSRD-Nachhaltigkeitsberichterstattung? Dann ist unser Klimaabrechnungssystem, in aller Bescheidenheit, eine große Hilfe für Sie. Mit MINENERGI2 regeln wir die Abläufe rund um die Datenerfassung für Ihre Umweltschutzbilanz.

Automatisierte Klimabilanz

Wenn Sie sich für MINENERGI2 entscheiden, erhalten Sie gleichzeitig mit dem Kauf ein vollständiges und automatisiertes Tool zur Erstellung der Klimabilanz.

Energiedaten und Verbräuche werden automatisch erfasst und in Euro, kWh/m³ und CO₂ angezeigt. Die Daten werden entsprechend den Scopes 1, 2 und 3 des GHG-Protokolls aufgeschlüsselt.

Die übrigen Aktivitäten in Scope 3 können manuell erfasst werden, so dass Sie direkt über MINENERGI2 eine vollständige Klimabilanz erstellen können. Die Bilanz wird mit nur einem Klick erstellt und ist wahrscheinlich der einfachste Weg zu einer vollständigen Klimabilanz.



Diese Kunden **sparen schon** **heute Energie mit MINENERGI2**

 **BRUUNS GALLERI**

 **FIELD'S**

jem & fix

 **HARTMANN**

 **BESTSELLER**

DAVIDSEN

AO

COOP

REMA 1000

MOSS COPENHAGEN

HILTI

ELGIGANTEN 

 **SAINT-GOBAIN**

Und es sind noch viele weitere...

**Kontaktieren Sie uns,
um mehr über die
Vorteile und
Einsatzmöglichkeiten
von **MINENERGI2** zu
erfahren.**

Büro - Deutschland

EnergiData GmbH
Keniastraße 12
47269 Duisburg

Hauptsitz - Dänemark

EnergiData A/S
Centervej 5
4600 Køge

Telefon: +49 (0)203 – 36 98 54 35
E-mail: info@energidata.de