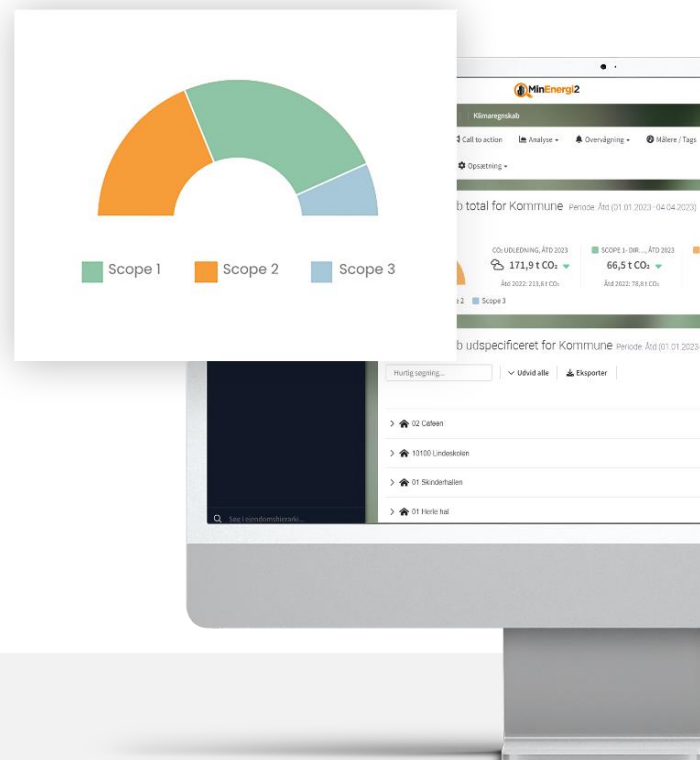


# Machen Sie Ihren **Energie- und Kraftstoffverbrauch** messbar

Setzen Sie Ihre Umweltschutzbemühungen gewinnbringend für Ihr Unternehmen ein. Mit einem Klick erstellen Sie eine **vollständige CO<sub>2</sub>-Bilanz für Ihr Unternehmen und Ihren kompletten Fuhrpark**, aber auch für einzelne Fahrzeuge. Daten für Ihre eigene ESG- und CSRD-Berichterstattung und die Ihrer Kunden.



## Digitales Energiemanagement

Die MINENERGI2-Plattform wurde zur Automatisierung der manuellen Verwaltung von großen Immobilienportfolios und Fuhrparkbeständen entwickelt. Der Wert des Übergangs von manuellen, handgeführten Arbeitsabläufen hin zum Arbeiten mit Energiedaten in einem vollautomatischen und vernetzten Arbeitsbereich ist enorm. Schnelle und unkomplizierte Arbeitsabläufe mit einer umfassenden Kontrolle und Übersicht über den Verbrauch sowie eine einfache Berichterstattung sind die Folge.

## Eine Antwort auf alle Ihre Fragen zum Thema Energie

MINENERGI2 ist eine Komplettlösung zur Erfassung all Ihrer Energiedaten – über alle Energiequellen und über insgesamt 6 Verbrauchsbereiche hinweg. Wir erfassen die Verbrauchsdaten über eine Fernablesung Ihrer Zähler und durch die Integration anderer Systeme wie Fuhrparkmanagementsysteme, FM-Software, GLT-Systeme, Abfallmanagementsysteme. Auf diese Weise werden alle Ihre Daten auf einer Plattform gebündelt.

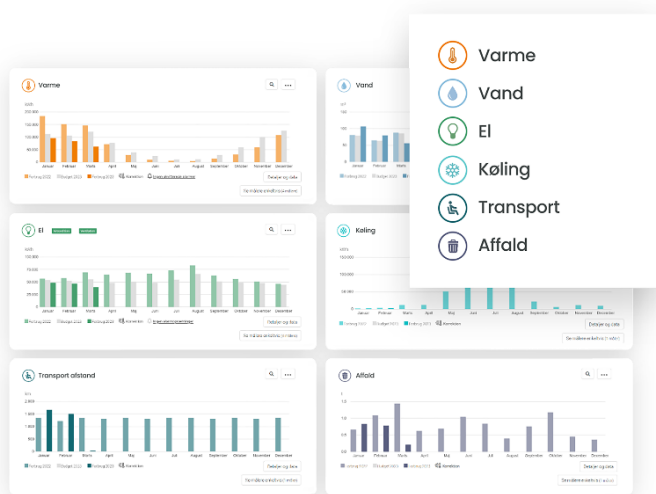
## Fangen Sie einfach an. Wir stehen Ihnen bei jedem Schritt zur Seite.

Wir kümmern uns um das gesamte Projekt. Sie erhalten eine schlüsselfertige Lösung mit neuen Tools für den gesamten Energiebereich für mehr Übersicht, Transparenz und Kontrolle, die sich direkt auf Ihr Endergebnis auswirken. Und Sie können sich auf unseren Kundenservice auch bei neuen Energiemanagement-Setups verlassen, wir sind für Sie da, wann immer Sie unser Know-how, Beratung oder Unterstützung in Ihrem Arbeitsalltag benötigen.. Jeden Tag.



# Energiesparen war noch nie wichtiger

Der Transportsektor ist ein wichtiger Teil unserer Wohlstandsgesellschaft, der den zunehmenden Bedarf an Transportmitteln bewältigen und gleichzeitig die steigenden CO<sub>2</sub>-Emissionen in diesem Bereich, die Einhaltung der CSRD und die Forderung der Kunden nach CO<sub>2</sub>-Daten bewerkstelligen muss. Mit dem Zugang zu Energiedaten und einem Überblick über den Verbrauch geben Sie Ihrem Unternehmen die Möglichkeit, den Energieverbrauch zu rationalisieren, Kosten und CO<sub>2</sub>-Emissionen zu senken und Dokumentations- und CO<sub>2</sub>-Daten für die Klimabilanz des Unternehmens und der Kunden zur Verfügung zu stellen.



Mit der digitalen Fernauslesung von Energiezählern beispielsweise in Gebäuden schaffen wir einen neuen Rahmen für Ihre administrativen Prozesse rund um das Thema Energie. Dazu bedienen wir uns intelligenter Tools für Übersicht und Überwachung, Analyse und Benchmarking, Budget und Prognosen und nicht zuletzt für die Berichterstattung.

## Übersicht und Analyse des Gesamtverbrauchs

Wir erfassen Daten zu 6 Verbrauchsparametern: Strom, Wasser, Wärme, Kühlung, Transport und Abfall. Auf diese Weise können Sie alle Ihre Verbräuche und Daten auf einer Plattform zusammenfassen und eine umfassendere Berichterstattung erhalten.

## Energie in einem vernetzten Arbeitsumfeld

Von manuellen, von Hand getragenen Arbeitsabläufen zu einem vollständig automatisierten und vernetzten Arbeitsumfeld, so können Sie Ihre Umweltschutzbemühungen effizienter gestalten und die Ergebnisse dokumentieren.

# Klimabilanz mit nur **einem Klick**

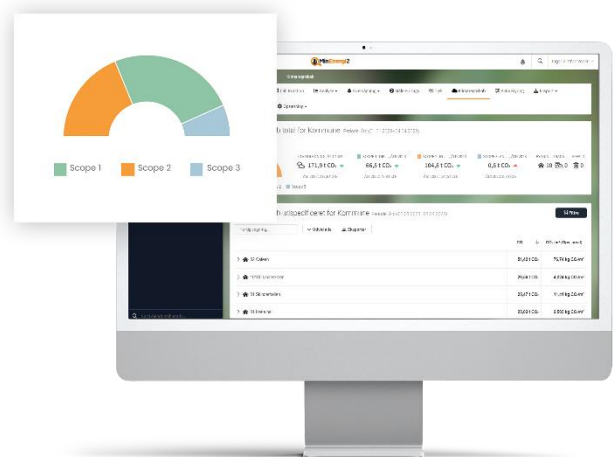
Möchten Sie etwas für die Umwelt tun, Ihre Wettbewerbsfähigkeit stärken oder einfach nur Ihre Berichterstattungspflichten erfüllen? Grüne Umweltschutzziele beginnen bei der Datenerfassung und einer Übersicht über Ihren Energieverbrauch und Ihre CO<sub>2</sub>-Emissionen. Mit MINENERGI2 regeln wir die Abläufe rund um die Datenerfassung für Ihre Umweltschutzbilanz.

## Automatisierte Klimabilanz

Wenn Sie sich für MINENERGI2 entscheiden, erhalten Sie gleichzeitig mit dem Kauf ein vollständiges und automatisiertes Tool zur Erstellung der Klimabilanz.

Energiedaten und Verbräuche werden automatisch erfasst und in Euro, kWh/m<sup>3</sup> und CO<sub>2</sub> angezeigt. Die Daten werden entsprechend den Scopes 1, 2 und 3 des GHG-Protokolls aufgeschlüsselt.

Die übrigen Aktivitäten in Scope 3 können manuell erfasst werden, so dass Sie direkt über MINENERGI2 eine vollständige Klimabilanz erstellen können. Die Bilanz wird mit nur einem Klick erstellt und ist wahrscheinlich der einfachste Weg zu einer vollständigen Klimabilanz.



# Diese Kunden **sparen schon** **heute Energie** mit **MINENERGI2**

**H. DAUGAARD**  
customized logistics  
PEOPLE • PERFORMANCE • PRECISION



**Kontaktieren Sie uns, um  
mehr über die Vorteile und  
Einsatzmöglichkeiten von  
MINENERGI2 zu erfahren.**

**Büro - Deutschland**

EnergiData GmbH  
Keniastraße 12  
47269 Duisburg

**Hauptsitz - Dänemark**

EnergiData A/S  
Centervej 5  
4600 Køge

Telefon: +49 (0)203 – 36 98 54 35  
E-mail: [info@energidata.de](mailto:info@energidata.de)